

MEMORIA DE LA SECCION DE PARTICIPACIÓN CIUDADANA AÑO 2013

Una de las tareas de la Sección de Participación Ciudadana es Contestar quejas, sugerencias o requerimientos formulados por colectivos o asociaciones en un plazo de 5 días hábiles desde su recepción.

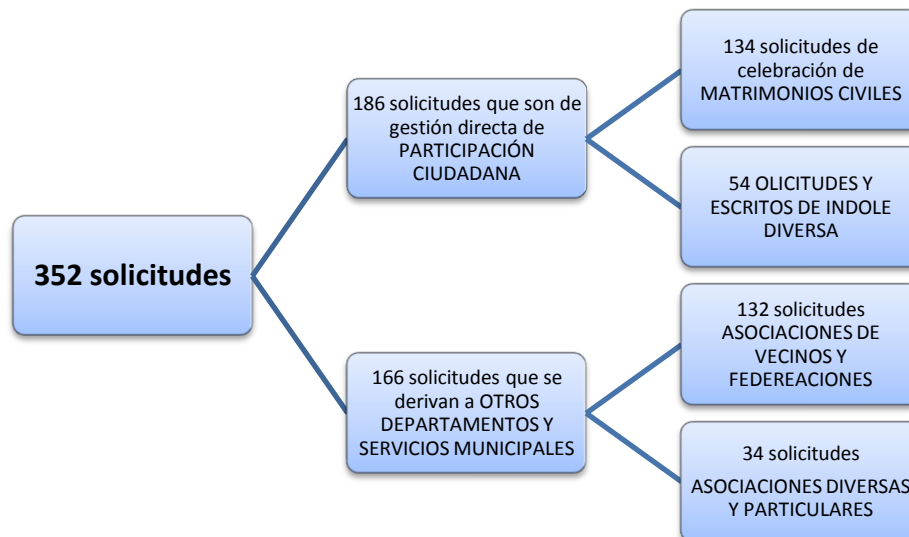
En la Sección, se recibe una gran diversidad de escritos que abordan solicitudes, sugerencias o quejas de muchas asociaciones y también de ciudadanos a título persona,. Un gran porcentaje de los contenidos o solicitudes expuestos en estos escritos no son competencia directa de Participación Ciudadana, en estos casos la Sección actúa como transmisor de las mismas e intermediario ante los Servicios Municipales correspondientes.

Teniendo en cuenta esta peculiaridad hemos diseñado un modelo de comunicación de recepción que se les manda a las Asociaciones indicándoles la fecha de llegada a la Sección de Participación Ciudadana y la fecha en que desde dicha sección se tramitan sus demandas especificando además a qué servicios municipales han sido derivadas sus solicitudes.

ORIGEN DE LOS DATOS.

Para realizar esta memoria, se ha utilizado como base los datos del Registro de la Sección de Participación Ciudadana del año 2013. En este Registro se recogen todas las solicitudes y escritos que asociaciones, colectivos y particulares de la ciudad dirigen al Ayuntamiento de Salamanca y que son de índole muy diversa.

En el año 2013, en este Registro se han computado las siguientes solicitudes o escritos:



Ya que el mayor volumen de solicitudes que derivamos a otros servicios municipales (un 80%) son realizadas por Asociaciones de Vecinos y Federaciones nos parece especialmente interesante hacer un análisis de las mismas ya que, por una parte estas asociaciones de vecinos pueden ser fácilmente adscritas a zonas de la ciudad y por otra, plantean temas o asuntos que pueden ser considerados de interés general o problemáticas que afectan al su ámbito de actuación: los barrios.



Al tratarse de una muestra pequeña (132 solicitudes) y con el fin de evitar una dispersión de los datos, hemos agrupado los considerando siete zonas básicas de la ciudad de Salamanca y las Federaciones:

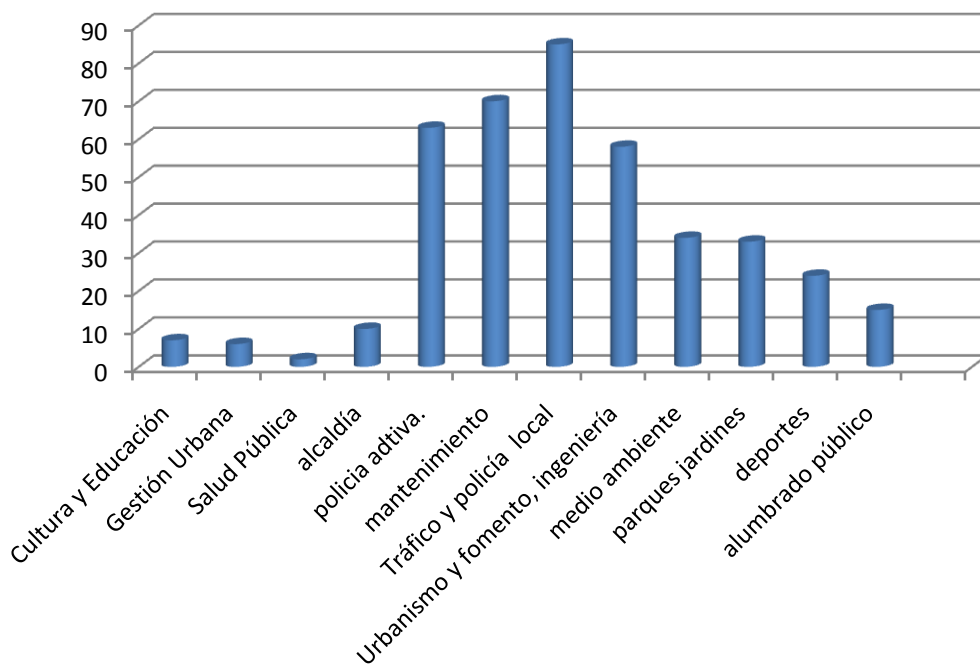
BARRIOS INCLUIDOS EN CADA ZONA

ZONA I	Centro, San Juan, Santi-Spiritus San Cristobal, San Esteban, Universidad, San Vicente, Ursula-San Marcos, Tenerías
ZONA II	Alamedilla, Delicias, San Isidro, Prosperidad, Santo Tomás, Fontana, Puente Ladrillo, El Rollo
ZONA III	Hospital, San Bernardo, Carmelitas, Oeste, La Platina
ZONA IV	El Carmen, Pizarrales, Barrio Blanco, Vidal Capuchinos
ZONA V	Labradores, Salesas, Garrido Sur
ZONA VI	Glorieta, Ciudad Jardín, Chinchibarra, Garrido Norte, Estación
ZONA VII	El Tormes, La Vega, San José, Chamberí, Tejares, Buenos Aires, El Zurguén, Teso de la Feria, Arrabal del Puente Vistahermosa, Buenaventura, Alambres, Los Alcaldes
FEDERACIONES	



1.- Análisis porcentual de las demandas a los diferentes servicios y departamentos municipales.

DEPARTAMENTOS Y SERVICIOS MUNICIPALES												
	Cultura y Educación	Gestión Urbana	Salud Pública	alcaldía	Policia adtiva.	mantenimiento	Tráfico y policía local	Urbanismo y fomento, ingeniería	medio ambiente	parques jardines	deportes	alumbrado público
Solicitudes %	2,6	1,3	0,4	2,2	15,4	16,7	20,7	13,6	7,4	6,6	9,2	3,5

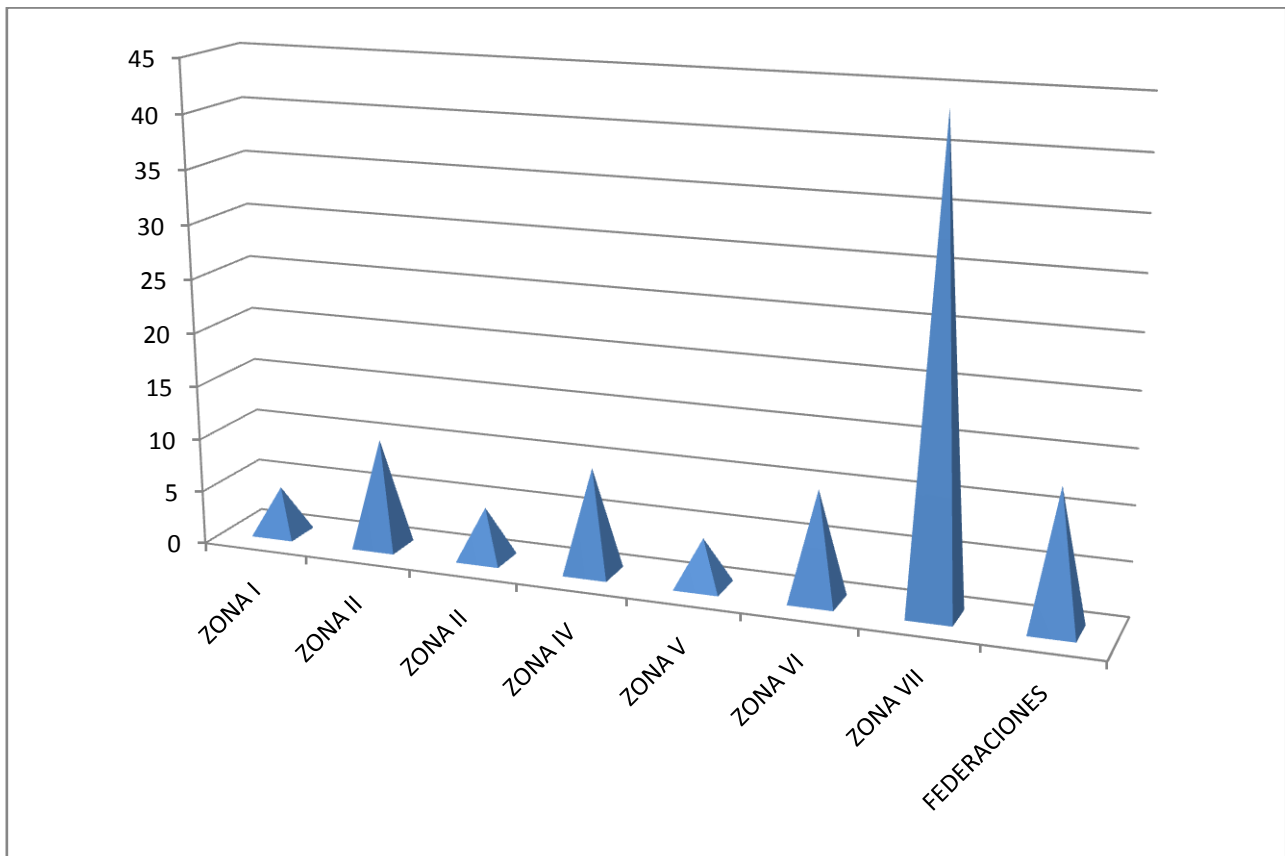


- *Los servicios Municipales de Tráfico y Policía Local, Mantenimiento y Policía Administrativa son los más demandado; en todos los casos las solicitudes requiriendo algún tipo de servicio de estos departamentos municipales supera el 15%. Los más frecuentes suelen ser las autorizaciones de ocupación de vías o espacios públicos sobre todo para la celebración de Fiestas de las Asociaciones , los cortes de tráfico y las solicitud de infraestructuras como escenarios, vallas, paneles, etc. por el mismo motivo también son de las más habituales.*



2.- Análisis del número de demandas realizadas por los diferentes colectivos en cada zona

ZONAS BÁSICAS DE LA CIUDAD								
	ZONA I	ZONA II	ZONA III	ZONA IV	ZONA V	ZONA VI	ZONA VII	FEDERACIONES
Nº solicitudes	4,4	10,1	4,8	9,7	4,4	10,1	43,6	12,77
%								





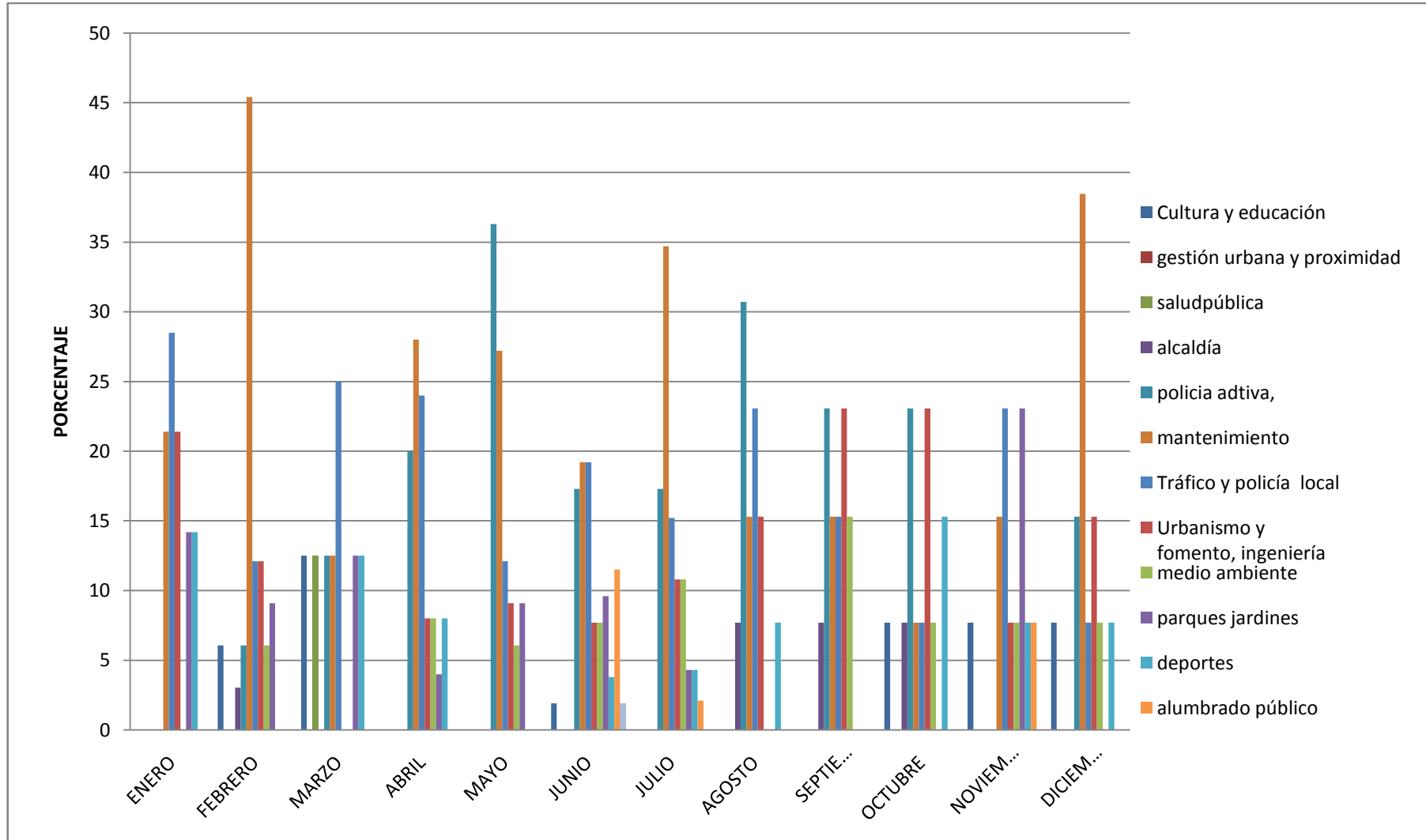
Ayuntamiento de Salamanca

Área de Bienestar Social
Participación Ciudadana

	Cultura y educación	gestión urbana y proximidad	Salud pública	alcaldía	policía administrativa,	mantenimiento	Tráfico y policía local	Urbanismo y fomento, ingeniería	medio ambiente	parques jardines	deportes	alumbrado público
ENERO						21,4%	28,5%	21,4%		14,2%	14,2%	
FEBRERO	6,06 %			3,03%	6,06%	45,4%	12,1%	12,1%	6,06%	9,09%		
MARZO	12,5%		12,5%		12,5%	12,5%	25%			12,5%	12,5%	
ABRIL					20%	28%	24%	8%	8%	4%	8%	
MAYO					36,3%	27,2%	12,1%	9,0%9	6,06%	9,09%		
JUNIO	1,9%				17,3%	19,2%	19,2%	7,7%	7,7%	9,6%	3,8%	11,5%
JULIO					17,3%	34,7%	15,2%	10,8%	10,8%	4,3%	4,3%	2,1%
AGOSTO				7,7%	30,7%	15,3%	23,07%	15,3%			7,7%	
SEPTIEMBRE				7,7%	23,07%	15,3%	15,3%	23,07%	15,3%			
OCTUBRE	7,7%			7,7%	23,07%	7,7%	7,7%	23,07%	7,7%		15,3%	
NOVIEMBRE	7,7%					15,3%	23,07%	7,7%	7,7%	23,07%	7,7%	7,7%
DICIEMBRE	7,7%				15,3%	38,46%	7,7%	15,3%	7,7%		7,7%	



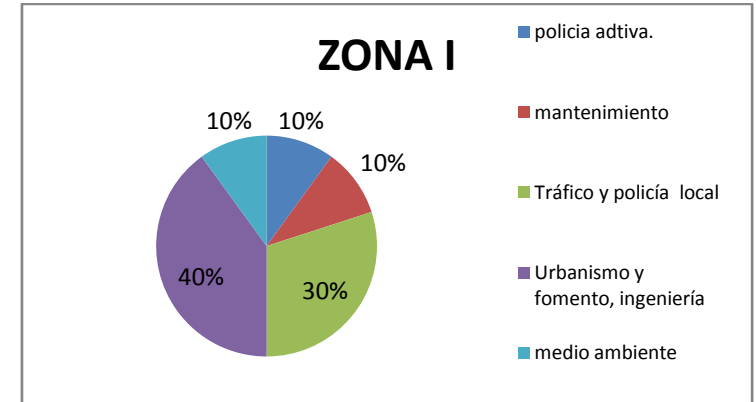
ANÁLISIS MENSUAL DE LAS DEMANDAS A LOS DIFERENTES SERVICIOS MUNICIPALES



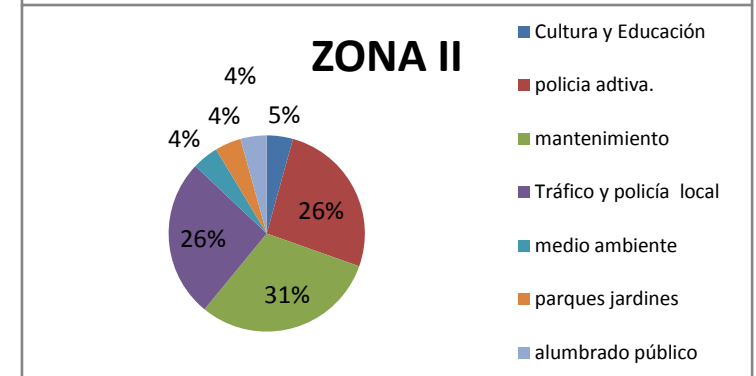


3.- Análisis porcentual de los servicios municipales demandados en cada Zona

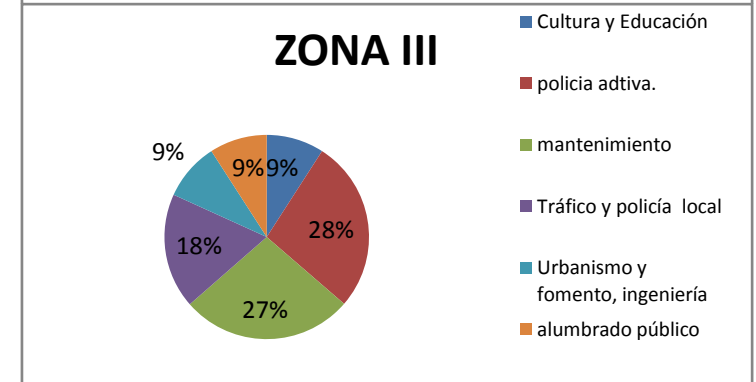
ZONA I	Policia activa.	mantenimiento	Tráfico y policía local	Urbanismo y fomento, ingeniería	medio ambiente
nº solicitudes	10	10	30	40	10
%					



ZONA II	Cultura y Educación	Policia activa.	mantenimiento	Tráfico y policía local	medio ambiente	parques jardines	alumbrado público
nº solicitudes	4,3	26	30,4	26	4,3	4,3	4,3
%							



ZONA III	Cultura y Educación	Policia activa.	mantenimiento	Tráfico y policía local	Urbanismo y fomento, ingeniería	alumbrado público
nº solicitudes	9,1	27,2	27,2	18,2	9,1	9,1
%						





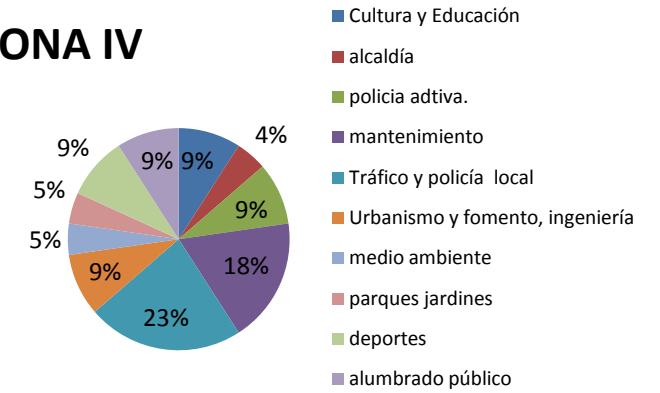
Ayuntamiento de Salamanca

Área de Bienestar Social
Participación Ciudadana

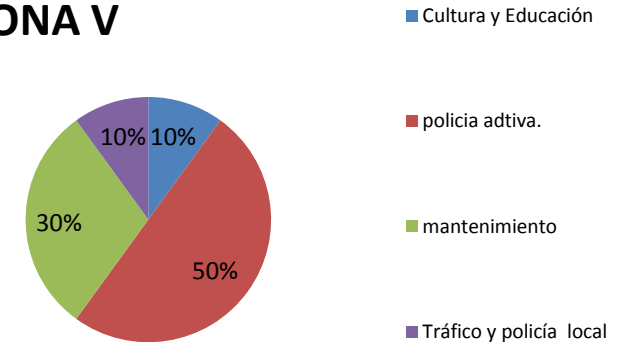
ZONA IV	Cultura y Educación	alcaldía	Policia activa.	mantenimiento	Tráfico y policía local	Urbanismo y fomento, ingeniería	medio ambiente	parques jardines	deportes	alumbrado público
nº solicitudes	9.1	4.5	9.1	18.2	22.7	9.1	4.5	4.5	9.1	9.1
%										

ZONA V	Cultura y Educación	Policia activa.	mantenimiento	Tráfico y policía local
Nº solicitudes	10	50	30	10
%				

ZONA IV



ZONA V

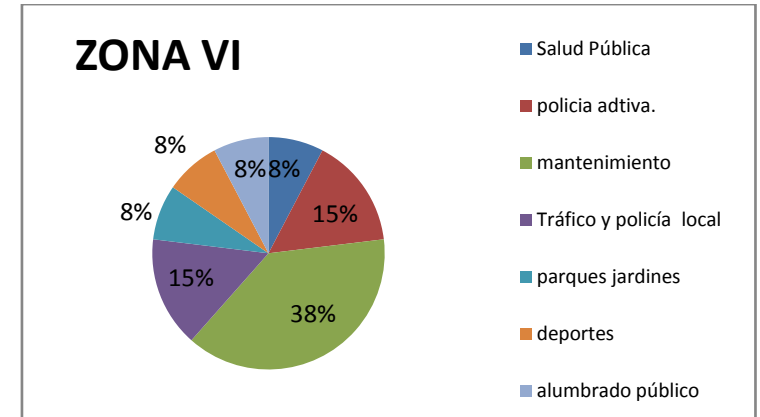




Ayuntamiento de Salamanca

Área de Bienestar Social
Participación Ciudadana

ZONA VI	Salud Pública	Policia activa.	mantenimiento	Tráfico y policía local	parques jardines	deportes	alumbrado público
Nº solicitudes %	6.6	13.3	33.3	13.3	6.6	6.6	6.6



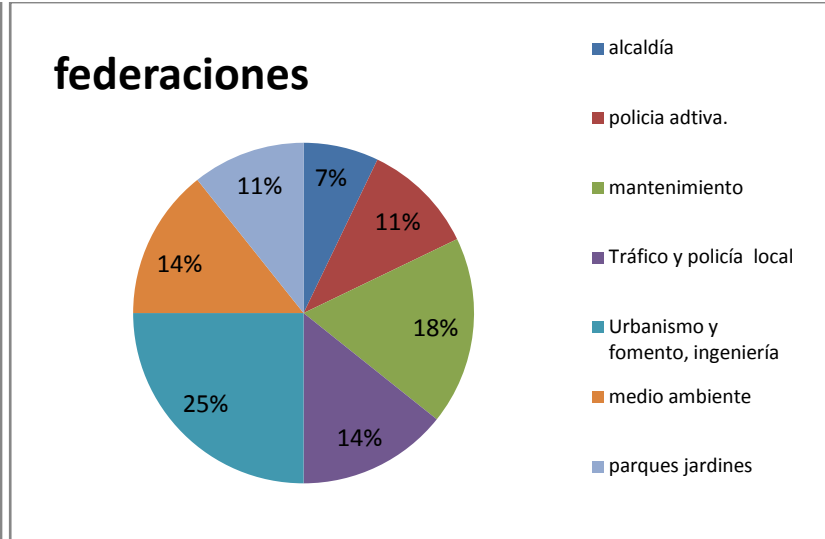
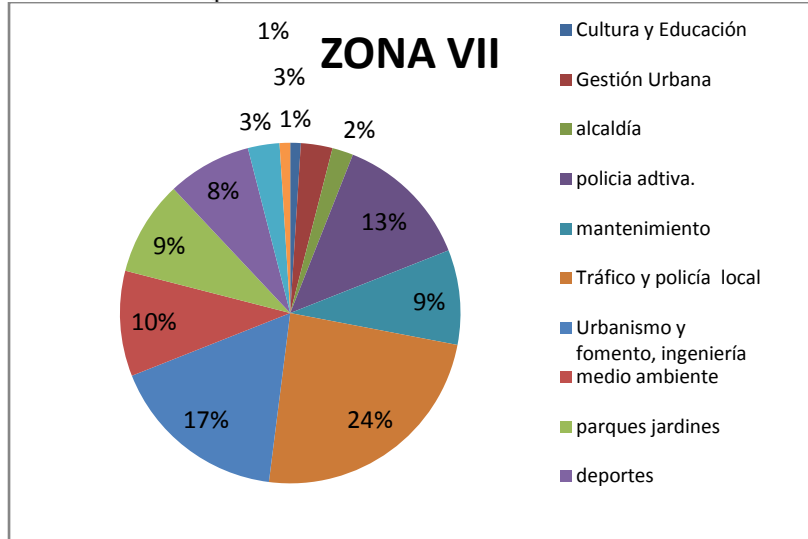
ZONA VII	Cultura y Educación	Gestión Urbana	alcaldía	Policia activa.	mantenimiento	Tráfico y policía local	Urbanismo y fomento, ingeniería	medio ambiente	parques jardines	deportes	alumbrado público	bomberos
Nº solicitudes %	1	3	2	13	9	24	17	10	9	8	3	1

FEDERACIONES	alcaldía	Policia activa.	mantenimiento	Tráfico y policía local	Urbanismo y fomento, ingeniería	medio ambiente	parques jardines
Nº solicitudes %	7	11	18	14	25	14	11



Ayuntamiento de Salamanca

Área de Bienestar Social
Participación Ciudadana



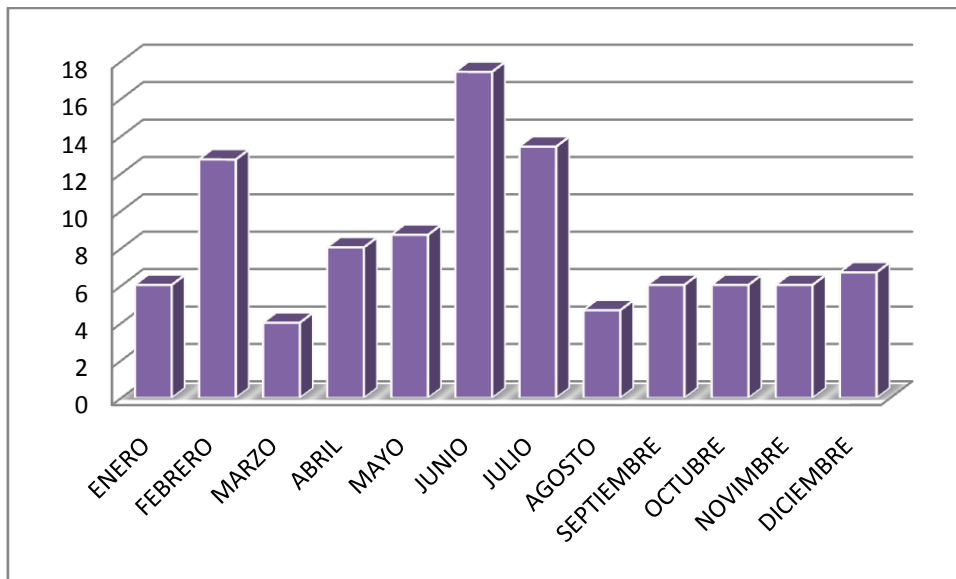


Ayuntamiento de Salamanca

Área de Bienestar Social
Participación Ciudadana

4.- Estudio global de las solicitudes a lo largo del año:

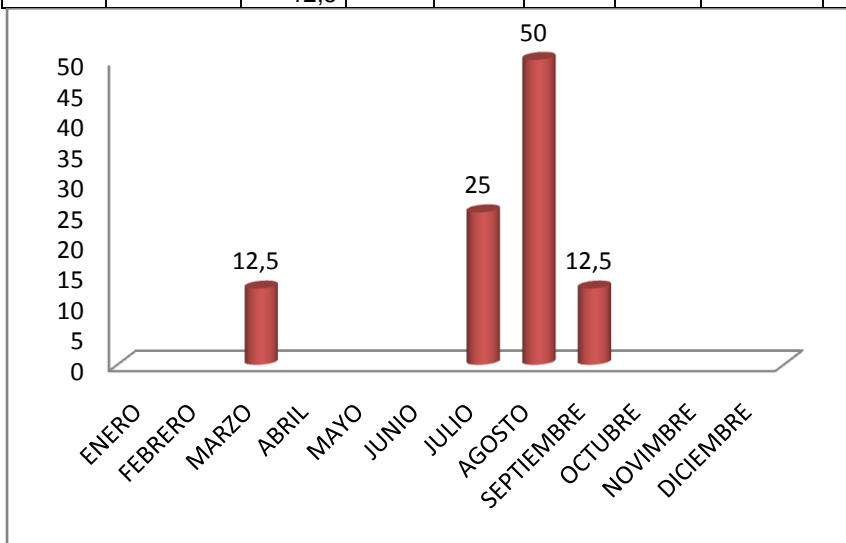
	ENERO	FEBRERO	MARZO	ABRIL	MAYO	JUNIO	JULIO	AGOSTO	SEPTIEMBRE	OCTUBRE	NOVEMBRE	DICIEMBRE
%	6,04	12,75	4,02	8,05	8,72	17,44	13,44	4,69	6,04	6,04	6,04	6,71



5.- Estudio anual de las solicitudes por zonas:

ZONA I

ENERO	FEBRERO	MARZO	ABRIL	MAYO	JUNIO	JULIO	AGOSTO	SEPTIEMBRE	OCTUBRE	NOVEMBRE	DICIEMBRE
		12,5				25	50	12,5			



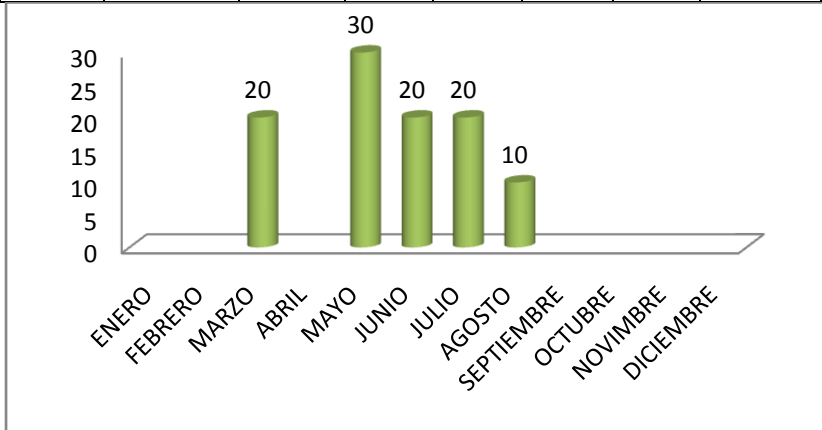


Ayuntamiento de Salamanca

Área de Bienestar Social
Participación Ciudadana

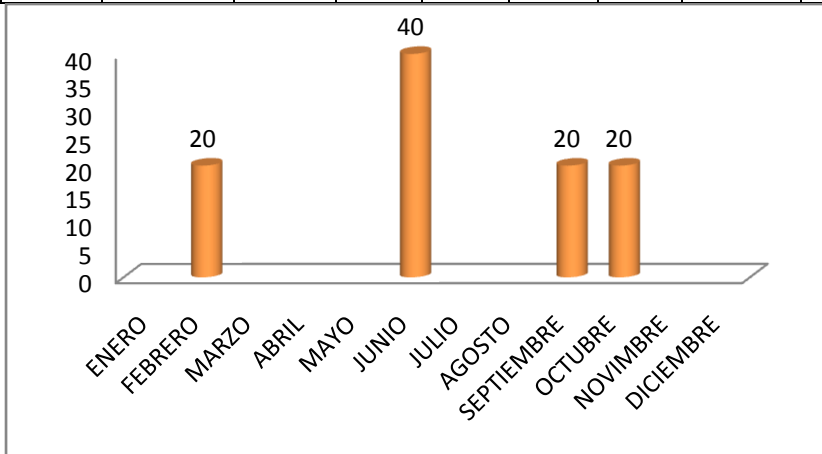
ZONA II

ENERO	FEBRERO	MARZO	ABRIL	MAYO	JUNIO	JULIO	AGOSTO	SEPTIEMBRE	OCTUBRE	NOVIEMBRE	DICIEMBRE
		20		30	20	20	10				



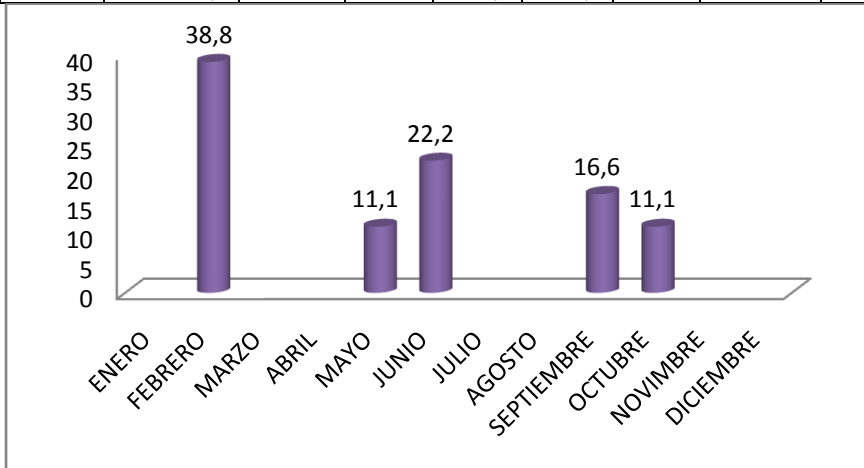
ZONA III

ENERO	FEBRERO	MARZO	ABRIL	MAYO	JUNIO	JULIO	AGOSTO	SEPTIEMBRE	OCTUBRE	NOVIEMBRE	DICIEMBRE
	20				40			20	20		



ZONA IV

ENERO	FEBRERO	MARZO	ABRIL	MAYO	JUNIO	JULIO	AGOSTO	SEPTIEMBRE	OCTUBRE	NOVIEMBRE	DICIEMBRE
	38,8			11,1	22,2			16,6	11,1		



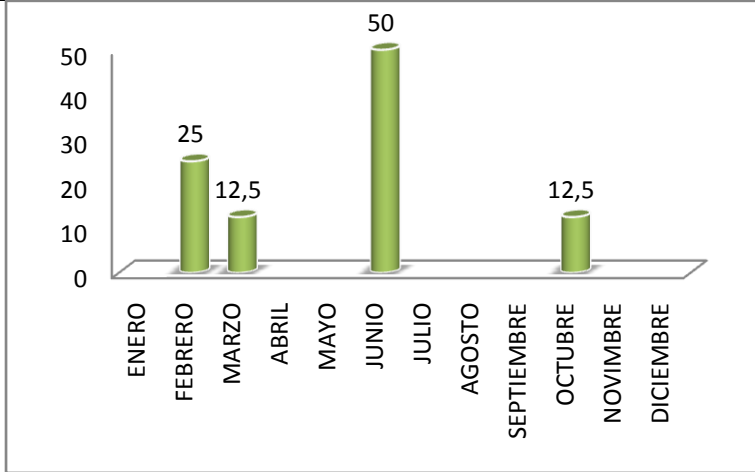


Ayuntamiento de Salamanca

Área de Bienestar Social
Participación Ciudadana

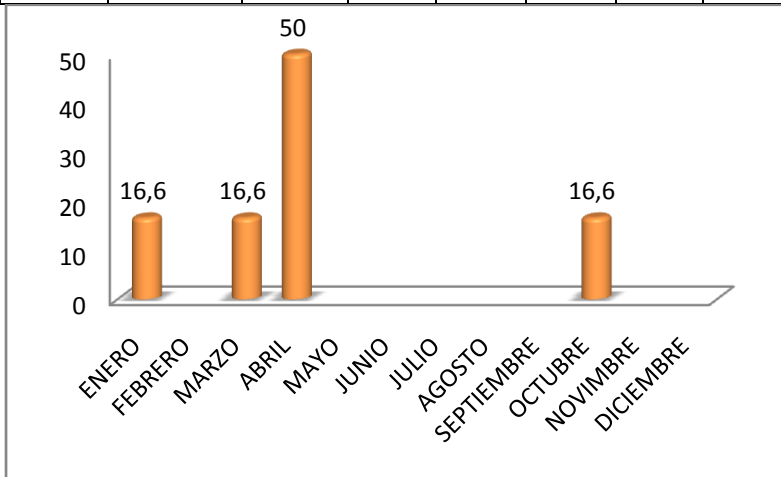
ZONA 5

ENERO	FEBRERO	MARZO	ABRIL	MAYO	JUNIO	JULIO	AGOSTO	SEPTIEMBRE	OCTUBRE	NOVEMBRE	DICIEMBRE
	25	12,5			50				12,5		



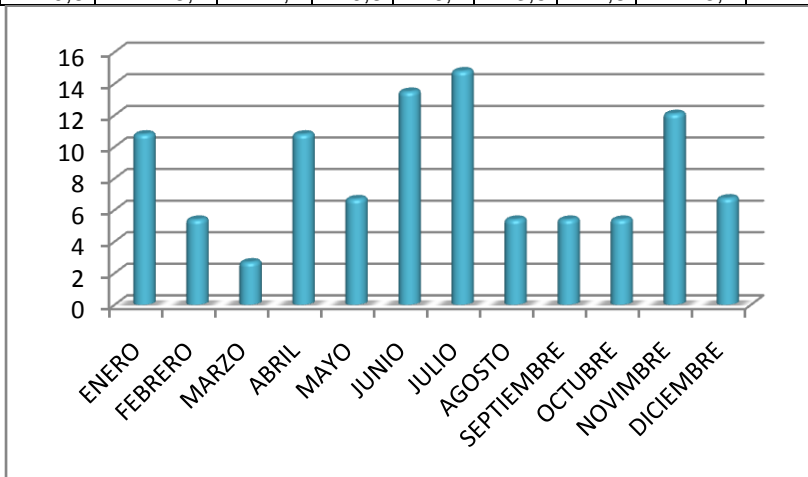
ZONA 6

ENERO	FEBRERO	MARZO	ABRIL	MAYO	JUNIO	JULIO	AGOSTO	SEPTIEMBRE	OCTUBRE	NOVEMBRE	DICIEMBRE
16,6		16,6	50						16,6		



ZONA 7

ENERO	FEBRERO	MARZO	ABRIL	MAYO	JUNIO	JULIO	AGOSTO	SEPTIEMBRE	OCTUBRE	NOVEMBRE	DICIEMBRE
10,8	5,4	2,7	10,8	6,7	13,5	14,8	5,4	5,4	5,4	12,1	6,75



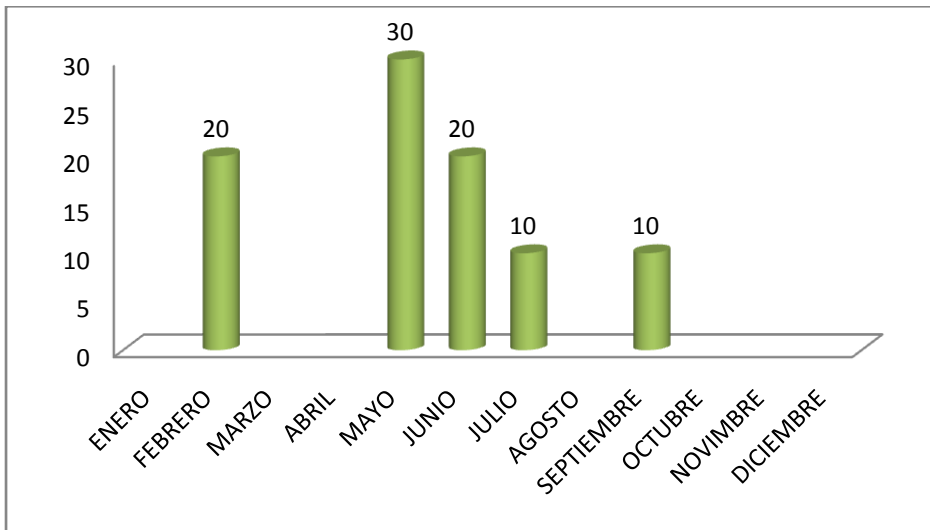


Ayuntamiento de Salamanca

Área de Bienestar Social
Participación Ciudadana

FEDERACIONES

ENERO	FEBRERO	MARZO	ABRIL	MAYO	JUNIO	JULIO	AGOSTO	SEPTIEMBRE	OCTUBRE	NOVIMBRE	DICIEMBRE
	20			30	20	10		10			



CONCLUSIONES GENERALES:

El estudio global de las solicitudes realizadas por los diferentes colectivos ponen de manifiesto que los Servicios Municipales que reciben más demandas son, Policía Administrativa, Mantenimiento, Tráfico y Policía Local, las demandas a estos servicios superan en todos los casos el 15% del total.

Las demandas realizadas a estos servicios municipales se concentran en los meses de verano coincidiendo con la celebración de la mayoría de las Fiestas de las Asociaciones en los barrios. En estas fechas las Asociaciones demandan infraestructuras como tarimas, vallas, tableros etc., así como la gestión de los permisos y autorizaciones para la ocupación de las vías y espacios públicos y la presencia de la policía local para el corte de tráfico y vigilancia en la celebración de los actos.

El Servicio de Mantenimiento presenta además dos picos de actividad: Uno en Febrero coincidiendo con la preparación de las fiestas de Carnaval y otro en Diciembre coincidiendo con las Fiestas de Navidad, en ambos casos se trata de solicitudes fundamentalmente de infraestructuras.

Después de estos servicios municipales, Urbanismo. Medio ambiente, Parques y Jardines y Deportes, son los más demandados, superando todos ellos el 5% del total de solicitudes. En todos estos casos se trata, en general, de demandas relacionadas con arreglos de averías de equipamientos e infraestructuras o de espacios y vías públicas en los diferentes barrios.

La Zona VII, o zona trastormesina, con mucha diferencia es la que ha realizado un mayor número de demandas, de hecho el 43,6% de las demandas presentadas en el Ayuntamiento, proceden de colectivos de esta zona. Le siguen, aunque con bastante diferencia las zona II y VI (superan un 10% de las solicitudes) que se corresponden fundamentalmente con los barrios del Rollo y Puente Ladrillo y Garrido Norte y Ciudad Jardín.



**Ayuntamiento
de Salamanca**

Área de Bienestar Social
Participación Ciudadana

MATRIMONIOS CIVILES

MES	2013
Enero	5
Febrero	5
Marzo	5
Abril	6
Mayo	15
Junio	22
Julio	17
Agosto	21
Septiembre	23
Octubre	21
Noviembre	12
Diciembre	9
TOTAL	161